



Corporación Interamericana de Inversiones
Miembro del Grupo BID

Seminario GREENPYME:

Bolivia

Julio 2015

PRESENCIA REGIONAL

▪ México y Centro América

Costa Rica
México
Nicaragua
El Salvador
Panamá

▪ Región Andina

Colombia
Perú
Bolivia

▪ Cono Sur

Argentina
Chile
Paraguay
Uruguay

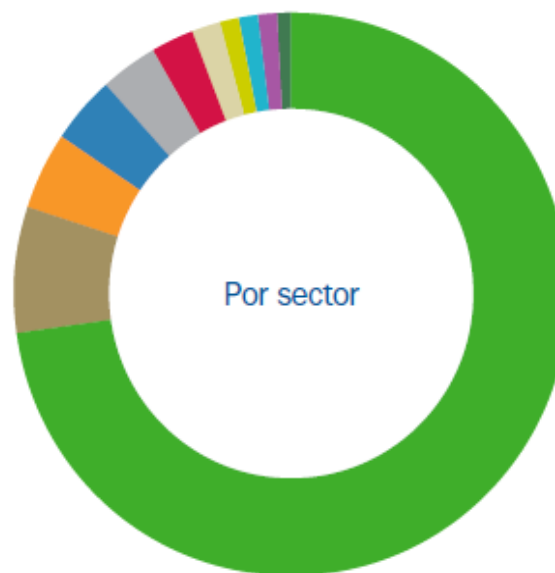


CARTERA

Cartera de inversiones: US\$1.052 millones



Inversiones aprobadas en 2014: US\$426,3 millones





Nuestros productos...

PRODUCTOS FINANCIEROS

- Financiamiento a Empresas
- Financiamiento a Instituciones Financieras
- Financiamiento a Proyectos
- Inversiones de Capital



Productos

- Préstamos de mediano y largo plazo
- Préstamos en moneda local en determinados mercados
- Préstamos subordinados
- Préstamos sindicados A/B
- Garantías para operaciones de crédito y emisiones de bonos
- Inversiones de capital y cuasicapital
- Capital de trabajo
- Pequeños préstamos a través del programa FINPYME Credit
- Servicios de asesoramiento financiero
- Préstamos para intermediarios financieros pequeños a través de la iniciativa IFIP



Programa FINPYME *Credit*

FINPYME *CREDIT*



- Producto mediante el cual la CII proporciona financiamiento competitivo a PYME, con montos que oscilan entre US\$100.000 y US\$600.000.
- Apoyo a empresas pequeñas que quieren aumentar sus ventas brindándoles financiamiento para capital de trabajo e inversiones en activos fijos.
- Dirigido a empresas privadas en los sectores de agroindustria, manufactura, venta mayorista y minoristas, servicios, construcción y cualquier otro que contribuya al desarrollo de la economía local.
- Los préstamos de FINPYME *Credit* pueden ser principales o subordinados. Los préstamos principales exigen una garantía real y un aval personal (fianza) del propietario de la empresa. Los préstamos subordinados no requieren garantías reales, pero sí un aval personal (fianza) del propietario, y se aplica una prima sobre el tipo de interés básico.



Ventajas

- Tasas de interés fijas competitivas que incluyen todas las comisiones y cargos.
- Opción a asistencia técnica para el cliente para mejorar la gestión financiera, ambiental y comercial de las empresas.
- Tramitación rápida.

Criterios de elegibilidad

- Empresas, sociedades o negocios unipersonales.
- Al menos tres años de actividad.
- Para préstamos principales: ventas anuales brutas de entre US\$500.000 y US\$6 millones.
- Para préstamos subordinados: ventas anuales brutas de entre US\$900.000 y US\$6 millones.

Aspectos cualitativos del prestatario

- **Gerencia:** experiencia y trayectoria en el sector, rubro y negocio de tres años como mínimo.
- **Patrocinador:** Evaluación satisfactoria de su trayectoria empresarial, incluidos su historial crediticio y reputación.
- **Referencia del Mercado:** Al menos 3 sobre la empresa y los principales accionistas.
- **Gobernanza:** Existencia de recursos físicos y humanos adecuados.

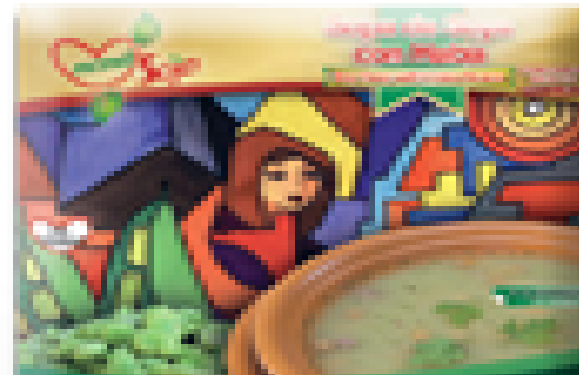


MONTECRISTO BOLIVIA

País: Bolivia
Monto: US\$250.000
Sector: Agroindustria

Montecristo es una empresa familiar boliviana, dedicada a la producción de carne de soja y otros productos derivados de la semilla de soja convencional. La empresa está situada en el Departamento de Tarija, Bolivia.

Los recursos de la CII ayudaron a financiar la compra de una máquina de enlatados para diversificar su producción.



Servicios Agrícolas Joma

País: Bolivia
Monto: US\$200.000
Sector: Fertilizantes y servicios agrícolas

Joma es una empresa familiar boliviana, dedicada a proveer servicios agrícolas y también realiza su propia producción agrícola cultivando 600 hectáreas de sorgo. Opera en Santa Cruz de la Sierra.

Los recursos de la CII ayudaron a comprar maquinaria agrícola y refinanciar deuda a corto plazo, lo cual le ayuda a aumentar su cartera de clientes en Bolivia.



GRACIAS

María Renée Sánchez Velasco
FINPYME Consultant, CII
Tel: (591) 2217-7739
E mail: renees@iadb.org

WWW.IIC.ORG

