

*Universidad Privada Boliviana (UPB)*  
*Centro de Investigaciones Económicas y Empresariales (CIEE)*

# **MONITOREO DE LA INFLACIÓN EN BOLIVIA: ANÁLISIS POR DESCOMPOSICIÓN**

**Actualizado a: Abril 2010**

Presentación basada en el artículo *“Inflación Subyacente y Análisis por Descomposición: Una Radiografía de la Inflación en Tiempos de Estabilidad”* de Ernesto Cupé, [http://www.upb.edu/investigacion/resumen\\_inflacion.html](http://www.upb.edu/investigacion/resumen_inflacion.html)

# MONITOREO DE LA INFLACIÓN EN BOLIVIA

## ***Informe***

### 1. Evaluación

## ***Inflación por Componentes Principales***

### 2. Inflación Mensual Acumulada

### 3. Inflación Mensual

## ***Inflación Subyacente***

### 4. Inflación General, Subyacente y No Subyacente

# 1. Evaluación

En abril, la variación mensual de precios fue levemente positiva, 0.09%, con lo que la inflación acumulada al primer cuatrimestre alcanza a 0.31%. La inflación a doce meses a abril es de 1.22%.

En el cuarto mes del año, debido principalmente a factores estacionales, los precios de Productos Agrícolas cayeron en 1.58% y los precios del servicio de Transporte en 0.69%. A su vez, en este mismo mes, los componentes de mayor variación positiva en precios fueron Alimentos Elaborados, 0.55%, y Servicios No Básicos, 0.36%.

En el acumulado al primer cuatrimestre, los precios de Productos Agrícolas han caído en 7.37%, y Transporte en 1.16%. A su vez, los componentes con mayor incremento en

precios en este mismo período son Alimentos Elaborados, 2.07%, y Servicios No Básicos, 1.32%.

La incidencia sobre la inflación general del componente de mayor variación negativa de precios, Productos Agrícolas, alcanza a -0.44 puntos porcentuales; en cambio, la incidencia del componente de mayor variación positiva de precios, Alimentos Elaborados, es de 0.45 puntos porcentuales.

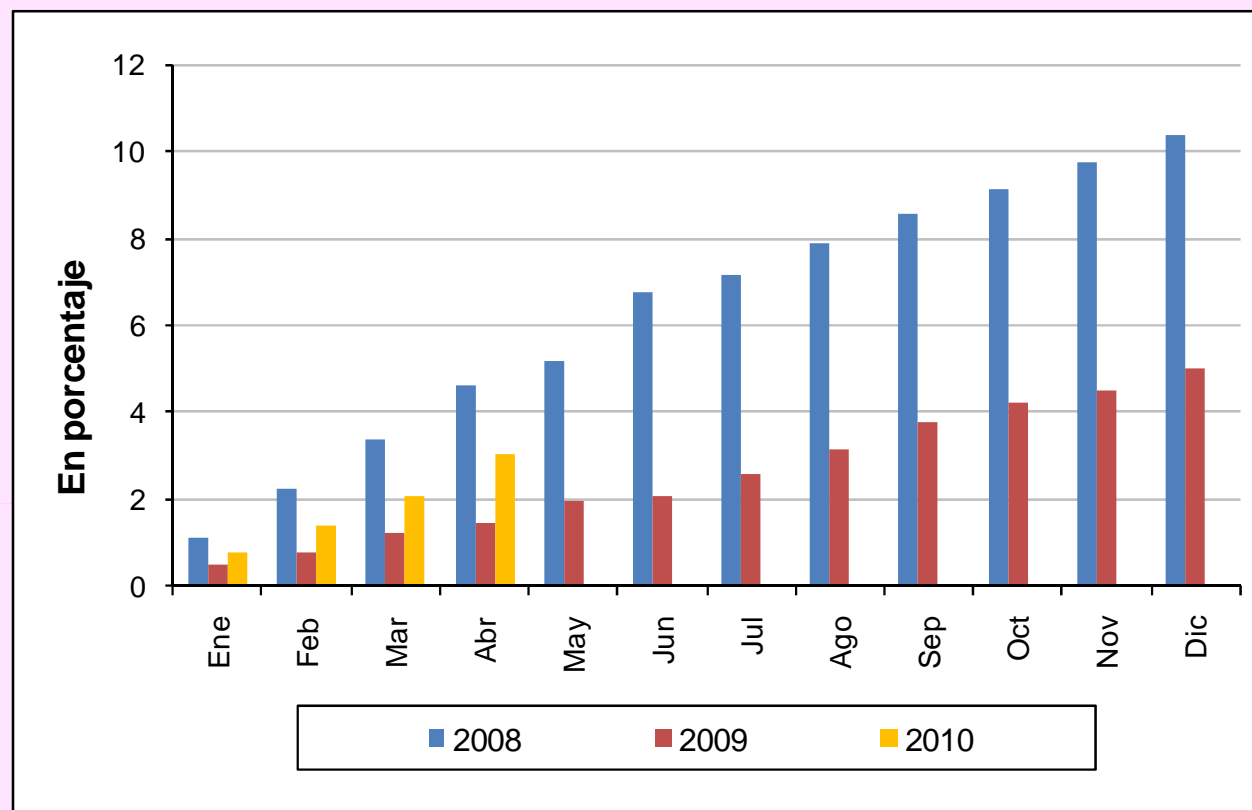
A nivel regional, en el mes de abril la inflación mensual más baja se registró en Perú, 0.03%, seguida por la inflación registrada en el país, 0.09%. Sin embargo, como en cada uno de los meses anteriores, en lo que va del presente año al cuarto mes del año la inflación en Bolivia es la más baja de la región, 0.31%, seguida por Perú, 0.93%, y Chile, 1.40%.

## Inflación a Abril en la Región (En porcentaje)

País	Mes	Acumulada	12 meses
Venezuela	5.20	<b>11.30</b>	30.40
Argentina	0.80	<b>4.30</b>	10.20
Brasil	0.57	<b>2.65</b>	5.26
Uruguay	0.18	<b>2.64</b>	7.35
Paraguay	0.80	<b>2.60</b>	5.50
Colombia	0.46	<b>2.24</b>	1.98
Ecuador	0.52	<b>1.86</b>	3.21
Chile	0.50	<b>1.40</b>	2.30
Perú	0.03	<b>0.93</b>	0.76
Bolivia	0.09	<b>0.31</b>	1.22

La recuperación de la actividad económica global se traduce en mayor demanda y, por tanto, en mayores precios también. La recuperación en precios a nivel internacional se refleja claramente en la inflación regional media (promedio

## Inflación Regional Media Acumulada



simple); la desaceleración inflacionaria de 2009, iniciada a mediados del año 2008 debido a la crisis económica internacional, se revierte en el presente año aunque sin llegar a

los niveles de 2008. En particular, la inflación regional media acumulada al primer cuatrimestre de 2009 alcanzó a 1.48%, prácticamente la mitad de 3.02% que es la inflación regional media acumulada registrada en el mismo período durante el presente año.

En resumen, actualmente la economía boliviana atraviesa por un período de alta estabilidad en precios, en un contexto internacional de recuperación no solamente en términos de actividad económica sino también de precios.

# MONITOREO DE LA INFLACIÓN EN BOLIVIA

## *Informe*

1. Evaluación

## *Inflación por Componentes Principales*

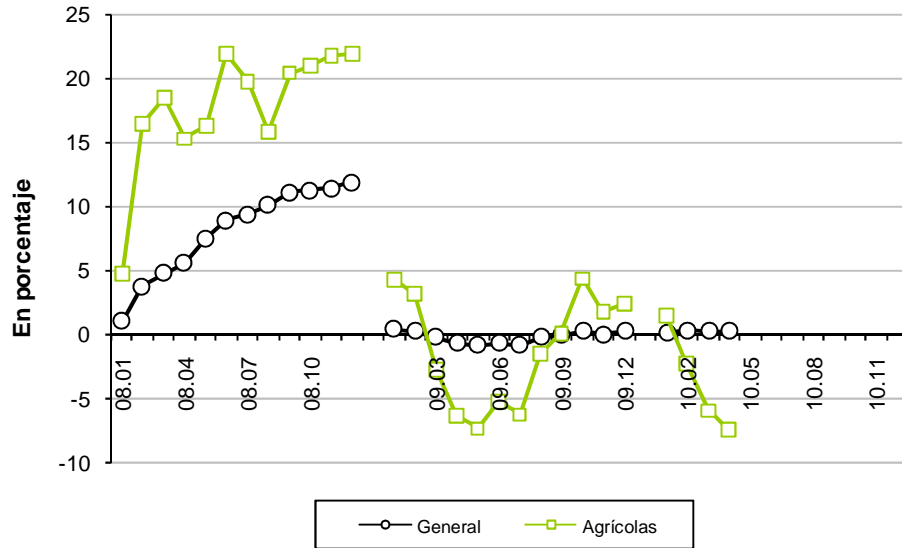
2. Inflación Mensual Acumulada

3. Inflación Mensual

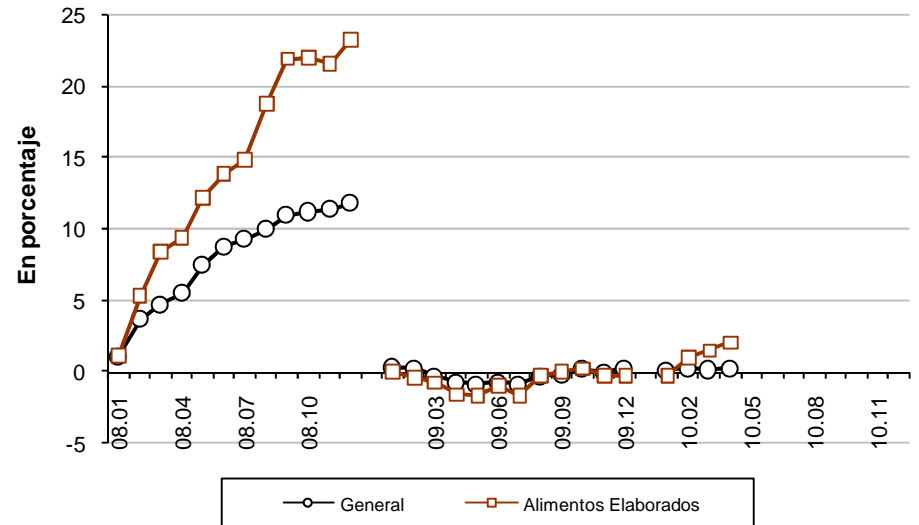
## *Inflación Subyacente*

4. Inflación General, Subyacente y No Subyacente

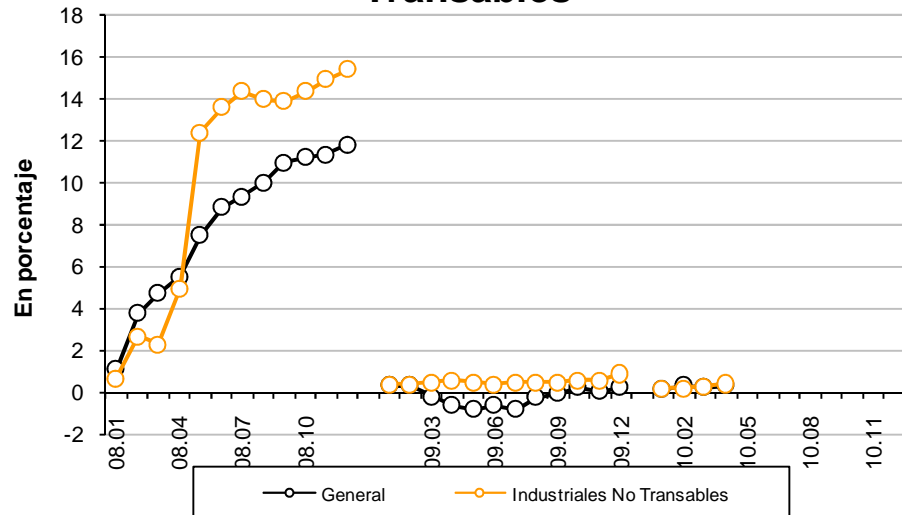
### 2.1 General y Productos Agrícolas



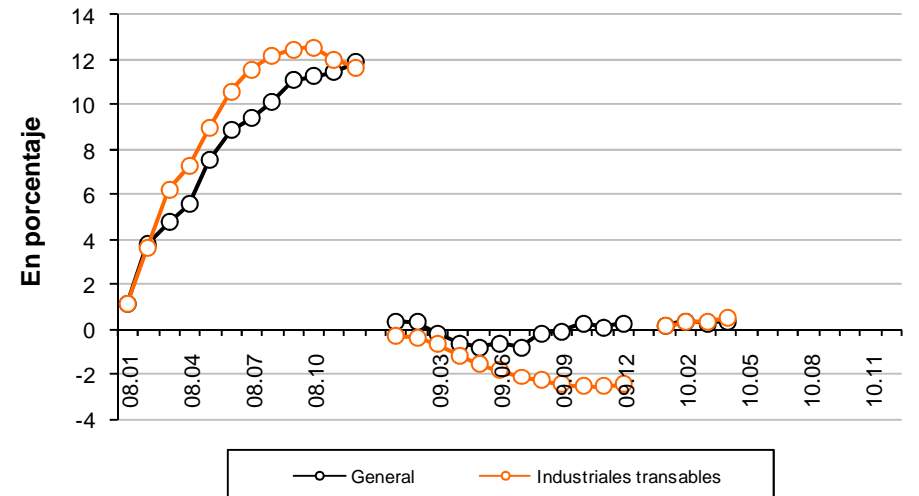
### 2.2 General y Alimentos Elaborados



### 2.3 General e Industriales No Transables

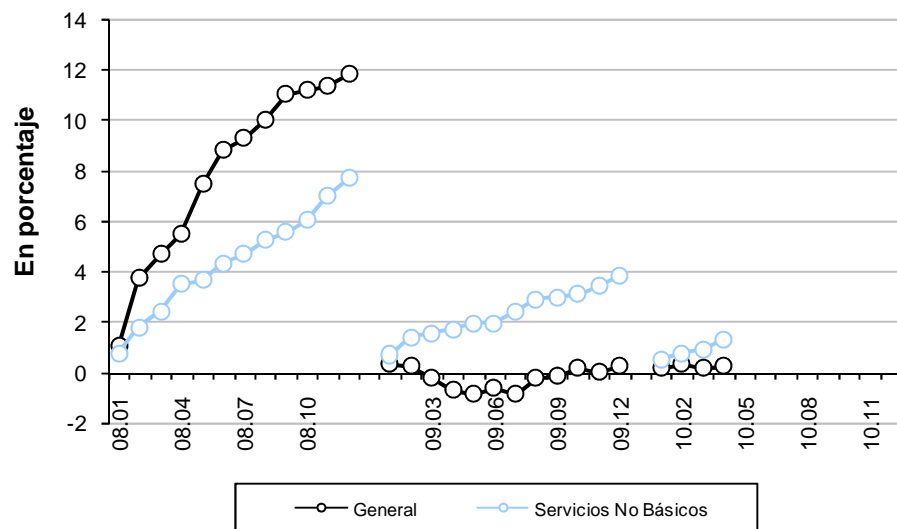


### 2.4 General e Industriales Transables

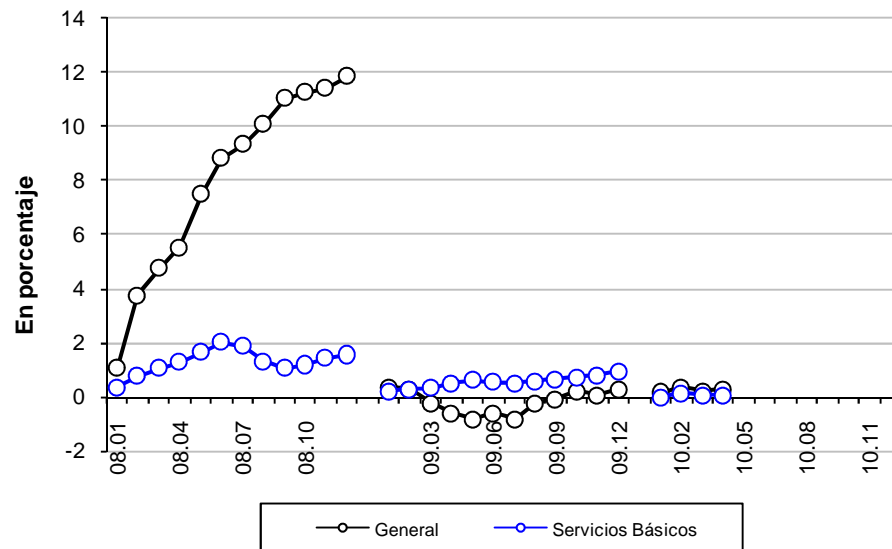


*Fuente:* Centro de Investigaciones Económicas y Empresariales (CIEE) de la Universidad Privada Boliviana (UPB), con información primaria del INE.

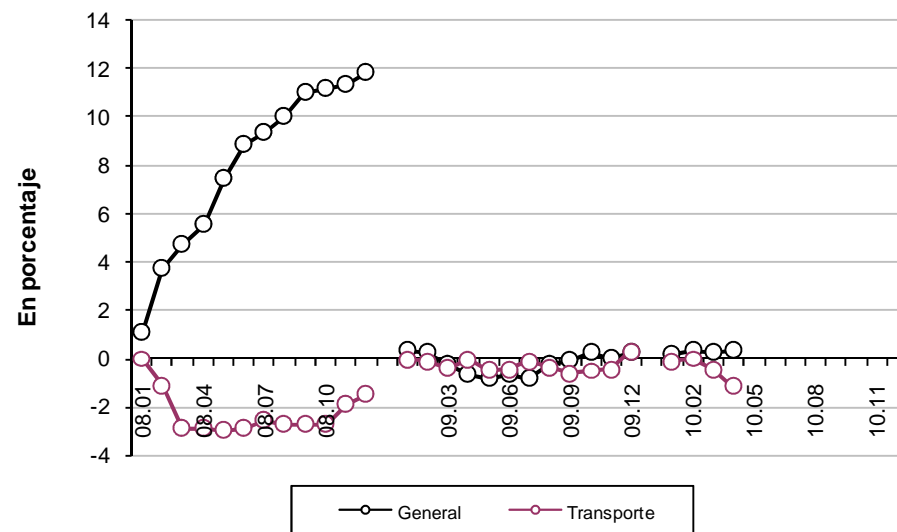
### 2.5 General y Servicios No Básicos



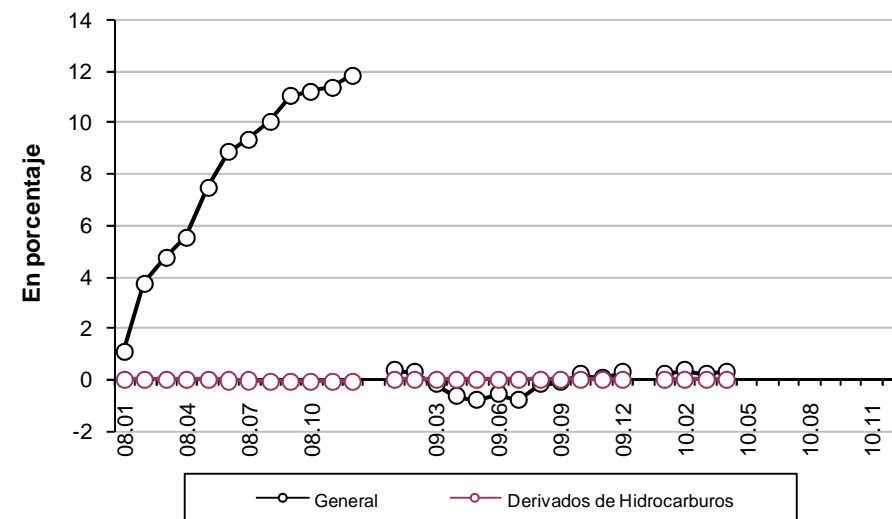
### 2.6 General y Servicios Básicos



### 2.7 General y Transporte



### 2.8 General y Derivados de Hidrocarburos



*Fuente:* Centro de Investigaciones Económicas y Empresariales (CIEE) de la Universidad Privada Boliviana (UPB), con información primaria del INE.

# MONITOREO DE LA INFLACIÓN EN BOLIVIA

## *Informe*

1. Evaluación

## *Inflación por Componentes Principales*

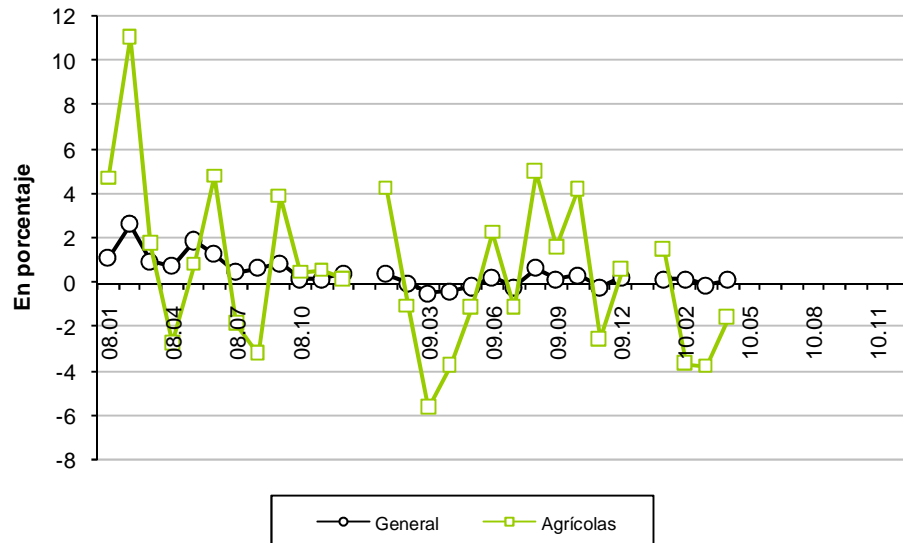
2. Inflación Mensual Acumulada

3. Inflación Mensual

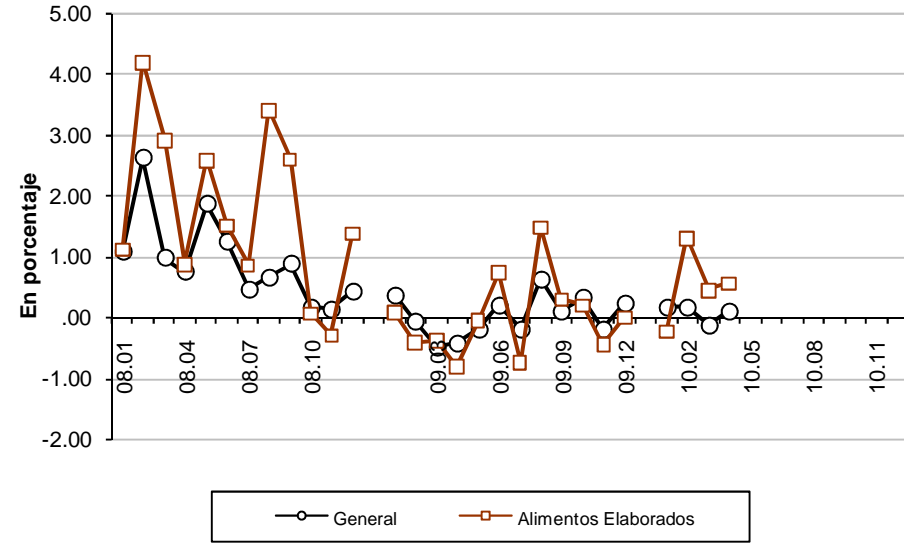
## *Inflación Subyacente*

4. Inflación General, Subyacente y No Subyacente

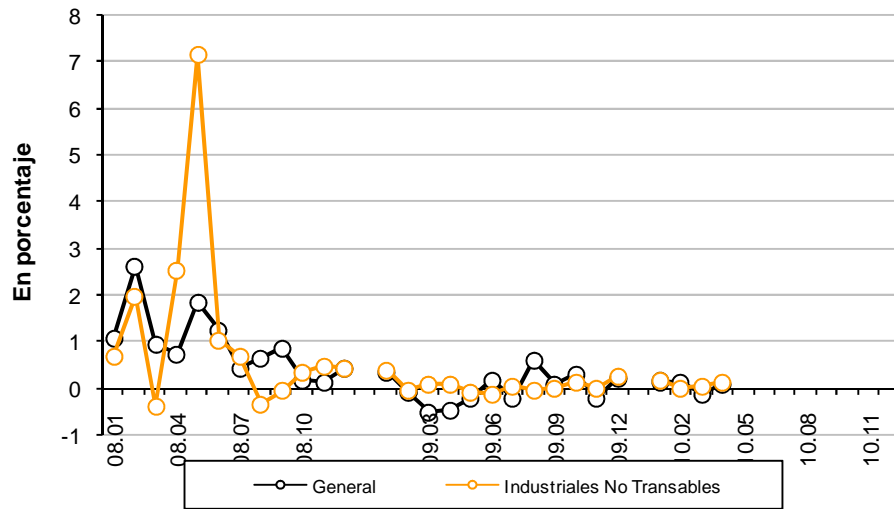
### 3.1 General y Productos Agrícolas



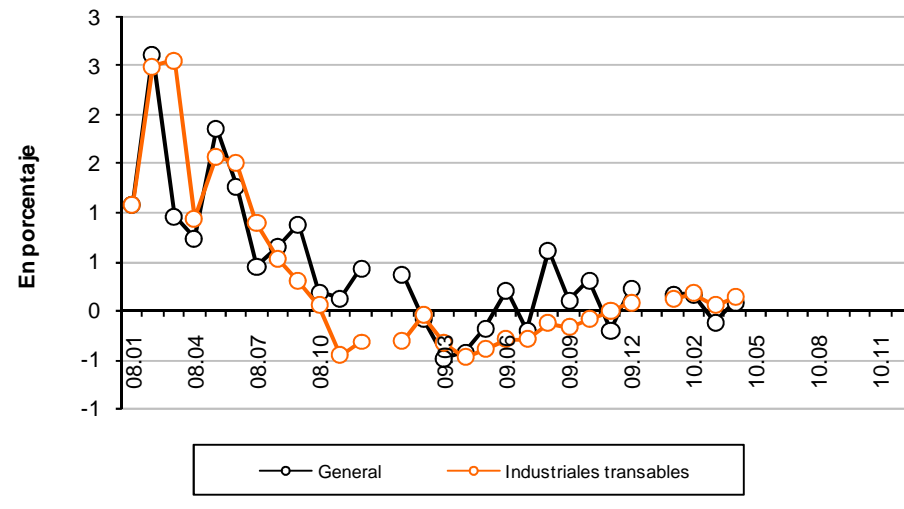
### 3.2 General y Alimentos Elaborados



### 3.3 General e Industriales No Transables

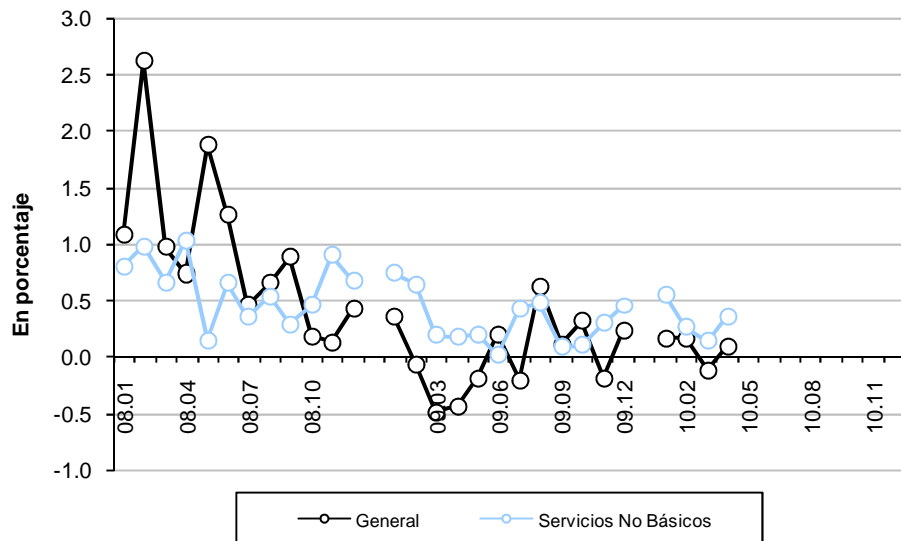


### 3.4 General e Industriales Transables

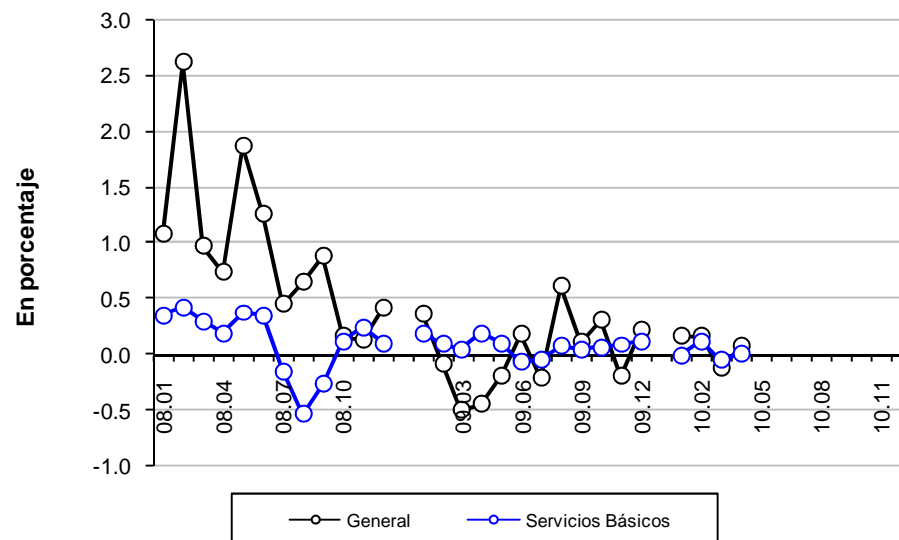


*Fuente:* Centro de Investigaciones Económicas y Empresariales (CIEE) de la Universidad Privada Boliviana (UPB), con información primaria del INE.

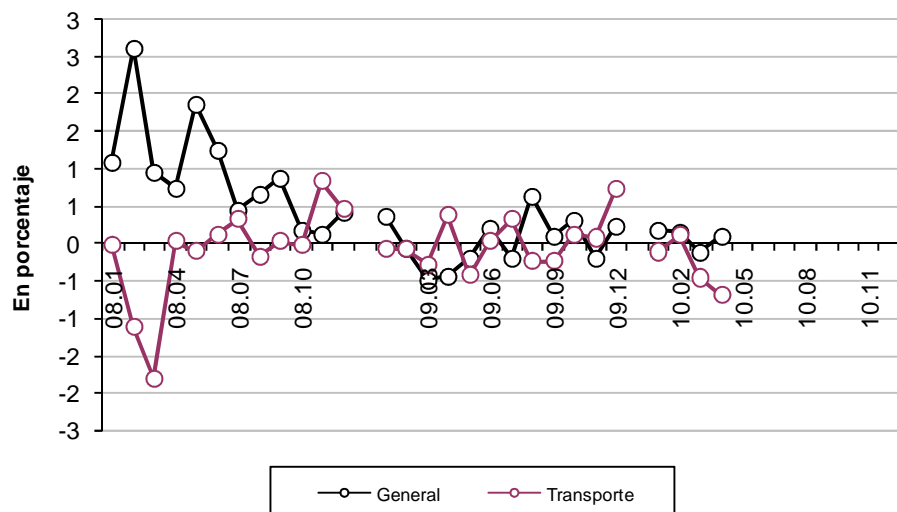
### 3.5 General y Servicios No Básicos



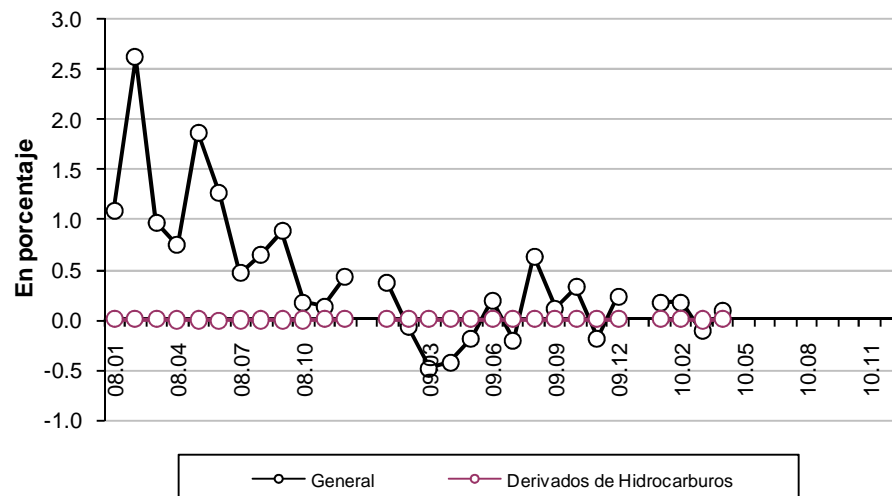
### 3.6 General y Servicios Básicos



### 3.7 General y Transporte



### 3.8 General y Derivados de Hidrocarburos



*Fuente:* Centro de Investigaciones Económicas y Empresariales (CIEE) de la Universidad Privada Boliviana (UPB), con información primaria del INE.

# MONITOREO DE LA INFLACIÓN EN BOLIVIA

## *Informe*

1. Evaluación

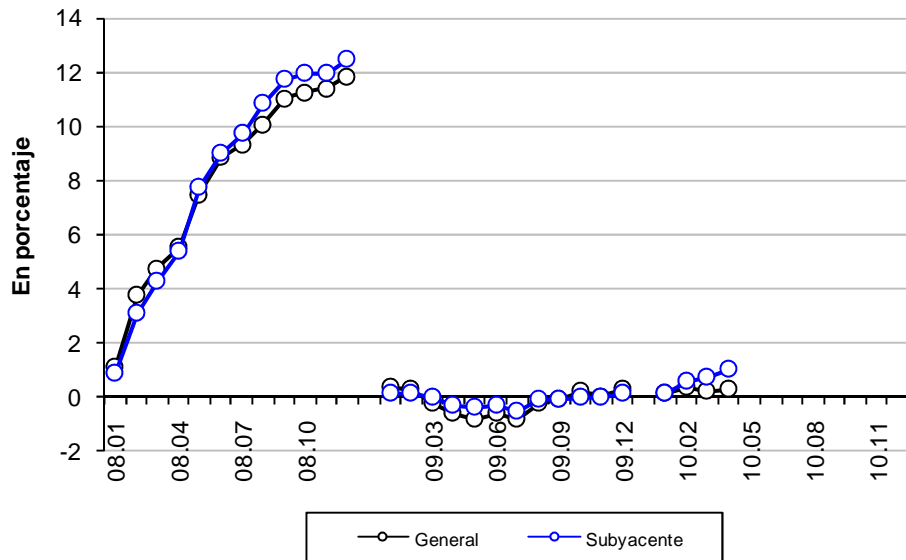
## *Inflación por Componentes Principales*

2. Inflación Mensual Acumulada
3. Inflación Mensual

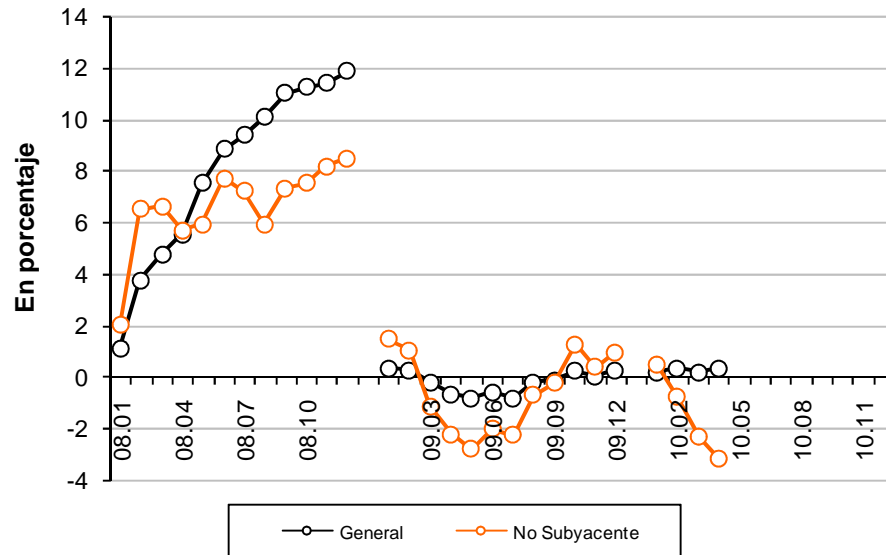
## *Inflación Subyacente*

4. Inflación General, Subyacente y No Subyacente

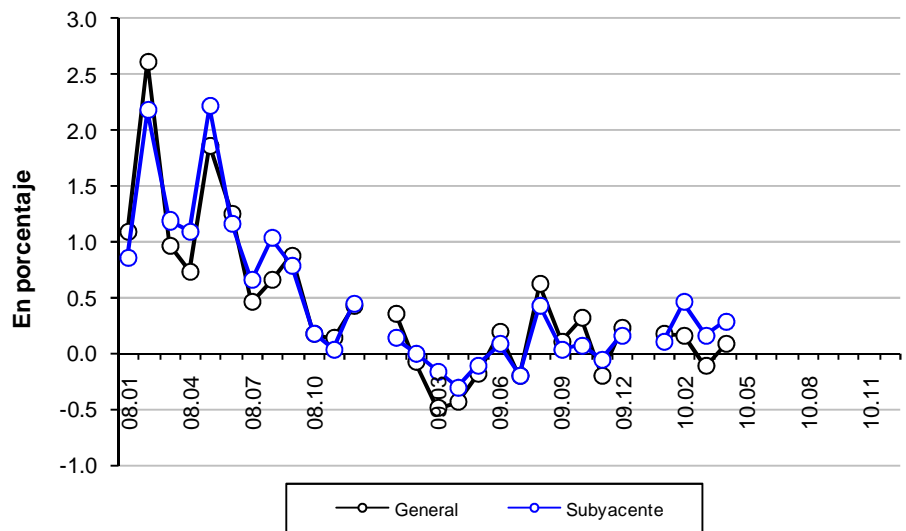
### 4.1 General y Subyacente Acumuladas



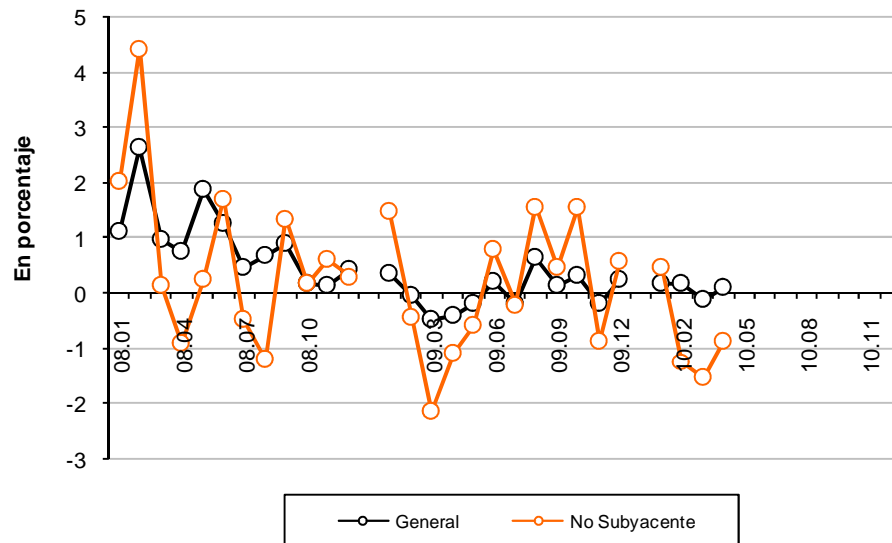
### 4.2 General y No Subyacente Acumuladas



### 4.3 General y Subyacente Mensuales



### 4.4 General y No Subyacente Mensuales



*Fuente:* Centro de Investigaciones Económicas y Empresariales (CIEE) de la Universidad Privada Boliviana (UPB), con información primaria del INE.