

*Universidad Privada Boliviana (UPB)*  
*Centro de Investigaciones Económicas y Empresariales (CIEE)*

# **MONITOREO DE LA INFLACIÓN EN BOLIVIA: ANÁLISIS POR DESCOMPOSICIÓN**

**Actualizado a: Febrero 2010**

Presentación basada en el artículo *“Inflación Subyacente y Análisis por Descomposición: Una Radiografía de la Inflación en Tiempos de Estabilidad”* de Ernesto Cupé, [http://www.upb.edu/investigacion/resumen\\_inflacion.html](http://www.upb.edu/investigacion/resumen_inflacion.html)

# MONITOREO DE LA INFLACIÓN EN BOLIVIA

## ***Informe***

### 1. Evaluación

## ***Inflación por Componentes Principales***

### 2. Inflación Mensual Acumulada

### 3. Inflación Mensual

## ***Inflación Subyacente***

### 4. Inflación General, Subyacente y No Subyacente

# 1. Evaluación

En febrero, la inflación mensual fue igual a la registrada el mes anterior, 0.17%. La inflación acumulada al segundo mes alcanza a 0.34% y la inflación a doce meses a 0.31%.

Ante la creciente presión inflacionaria en algunos productos alimenticios básicos, en febrero el Gobierno incrementó el control de precios; también dispuso la suspensión excepcional y temporal de la exportación de azúcar y posteriormente, ante las protestas de los productores de caña de azúcar, se acordó que dicha restricción regiría hasta el inicio de la zafra de abril.

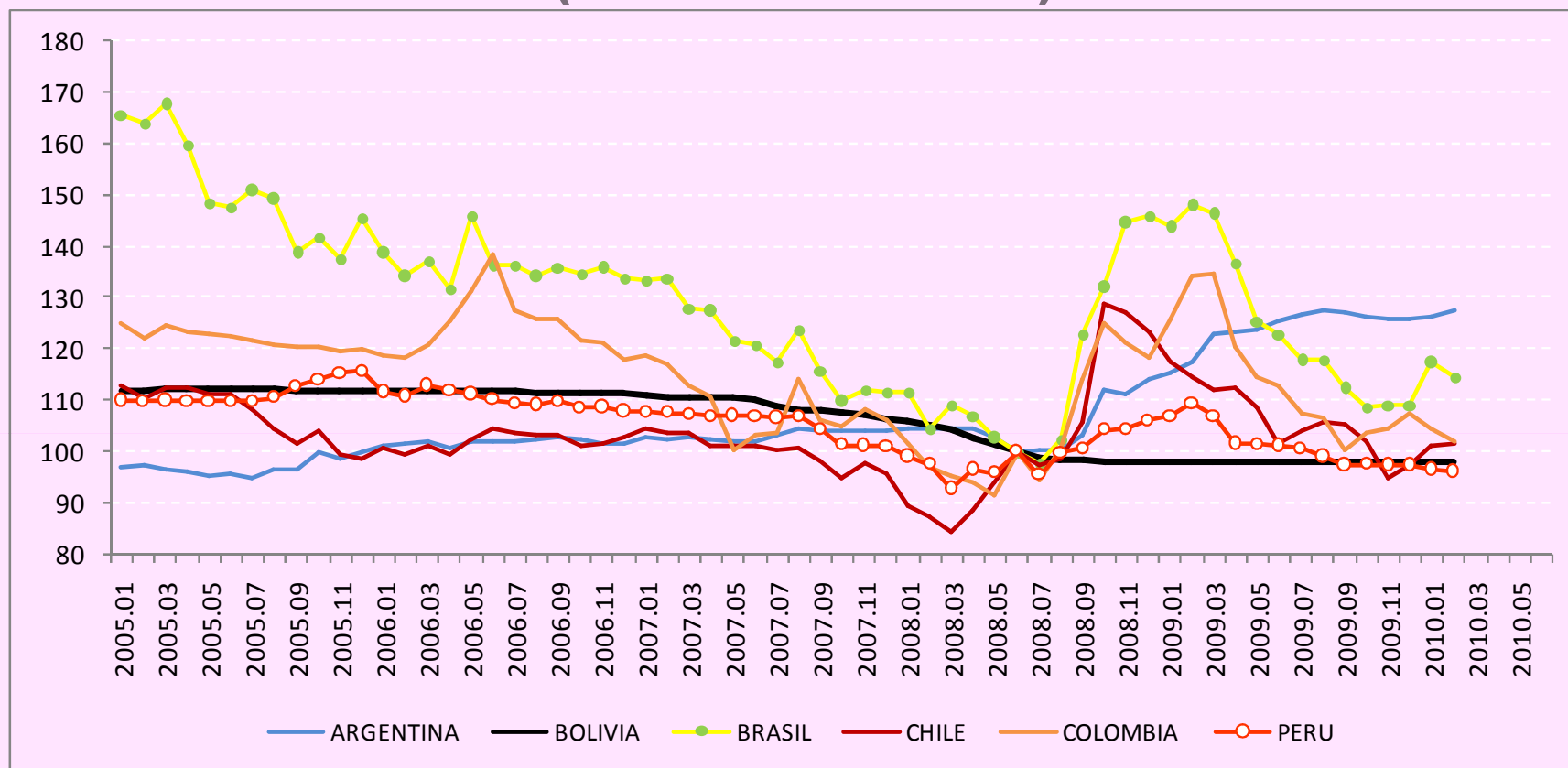
La inflación al segundo mes del año está determinada por el incremento en precios de los alimentos elaborados

(1.06%) y servicios no básicos (0.81%), por una parte, y por la baja en precios de productos agrícolas (-2.20%), por otra. La incidencia conjunta de los dos primeros alcanza a 0.36 puntos porcentuales (pp), mientras que la incidencia negativa de los productos agrícolas es -0.13pp.

La deflación importada observada claramente en el año anterior, al segundo mes del presente año ya no es tan evidente. De hecho, los alimentos industrialmente elaborados (que incluyen productos importados) registran un incremento de precios próximo al uno por ciento, 0.84%; en cambio, los productos electrónicos y electrodomésticos han bajado en sus precios en casi medio punto porcentual, 0.48%.

A medida que los efectos de la crisis económica internacional se van revirtiendo y la recuperación de la economía global se acentúa, la volatilidad de las variaciones cambiarias se ha reducido significativamente en la región.

## Tipo de Cambio Respecto al Dólar en la Región (Junio 2008 = 100)



Durante los primeros dos meses del año y desde octubre de 2008, el tipo de cambio respecto al dólar estadounidense se mantiene invariable en Bolivia. En ese

mismo período Brasil, Chile y Argentina depreciaron sus monedas (Brasil un tanto más significativamente, como se observa en el anterior gráfico); en cambio, Perú y Colombia apreciaron levemente sus tipos de cambio respecto al dólar de EE UU.

La mayor inflación mensual de los últimos cuatro años en Argentina y el invariable tipo de cambio en Bolivia acompañan a la mayor y menor variación acumulada de precios en la región (exceptuando a Venezuela, que en los últimos años registra sistemáticamente la mayor inflación). En efecto, en los primeros dos meses del año, la variación de precios en Argentina alcanza a 2.3% y a 0.34% en Bolivia en ese mismo período.

## Inflación a Febrero en la Región (En porcentaje)

País	Mes	Acumulada	12 meses
Venezuela	1.60	<b>3.30</b>	24.70
Argentina	1.20	<b>2.30</b>	9.10
Brasil	0.78	<b>1.54</b>	4.83
Colombia	0.83	<b>1.52</b>	2.09
Uruguay	0.56	<b>1.50</b>	6.93
Ecuador	0.34	<b>1.17</b>	4.31
Paraguay	-0.10	<b>0.90</b>	3.00
Chile	0.30	<b>0.80</b>	0.26
Perú	0.32	<b>0.62</b>	0.84
Bolivia	0.17	<b>0.34</b>	0.31

Las condiciones climatológicas desfavorables a nivel mundial y la evolución de precios observada a febrero, muestran que, en términos inflacionarios, el año 2010 no será igual al año 2009.

# MONITOREO DE LA INFLACIÓN EN BOLIVIA

## *Informe*

1. Evaluación

## *Inflación por Componentes Principales*

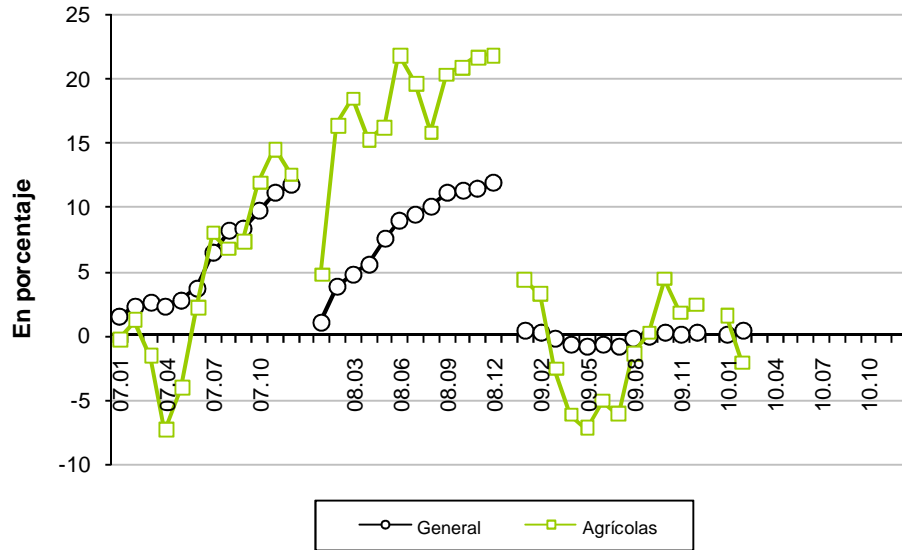
2. Inflación Mensual Acumulada

3. Inflación Mensual

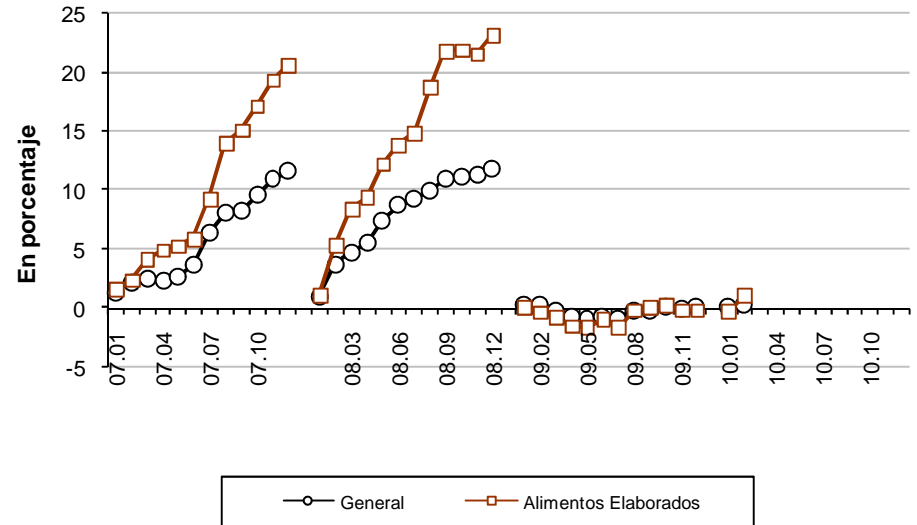
## *Inflación Subyacente*

4. Inflación General, Subyacente y No Subyacente

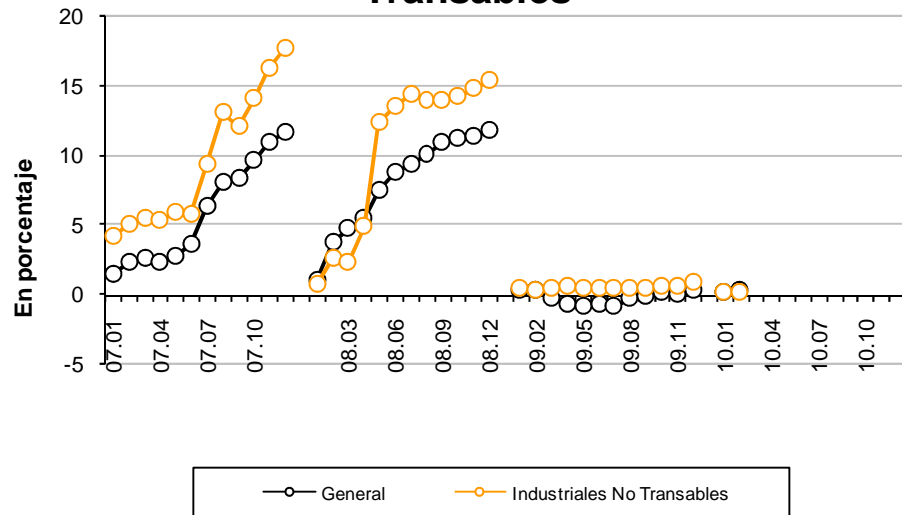
### 2.1 General y Productos Agrícolas



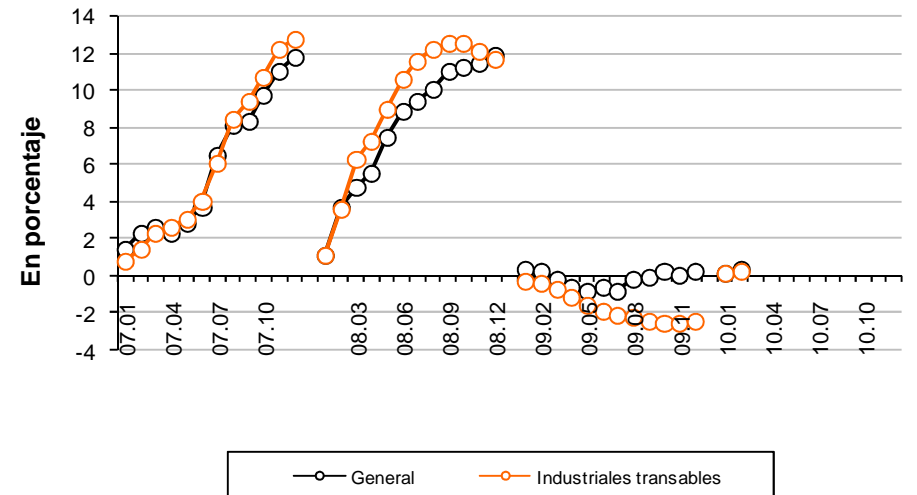
### 2.2 General y Alimentos Elaborados



### 2.3 General e Industriales No Transables

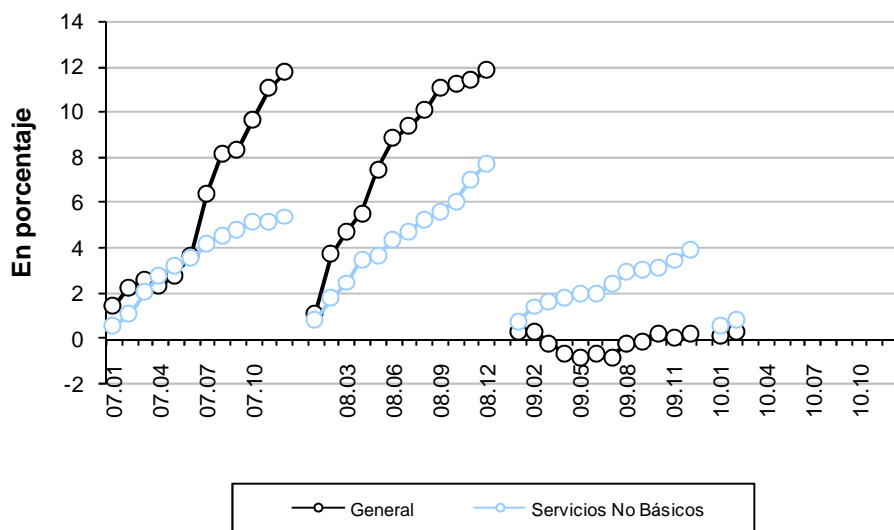


### 2.4 General e Industriales Transables

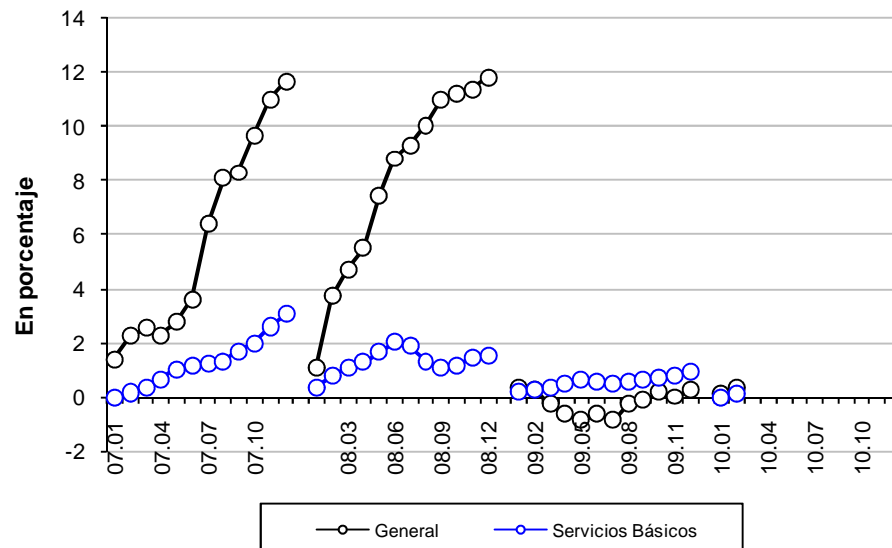


*Fuente:* Centro de Investigaciones Económicas y Empresariales (CIEE) de la Universidad Privada Boliviana (UPB), con información primaria del INE.

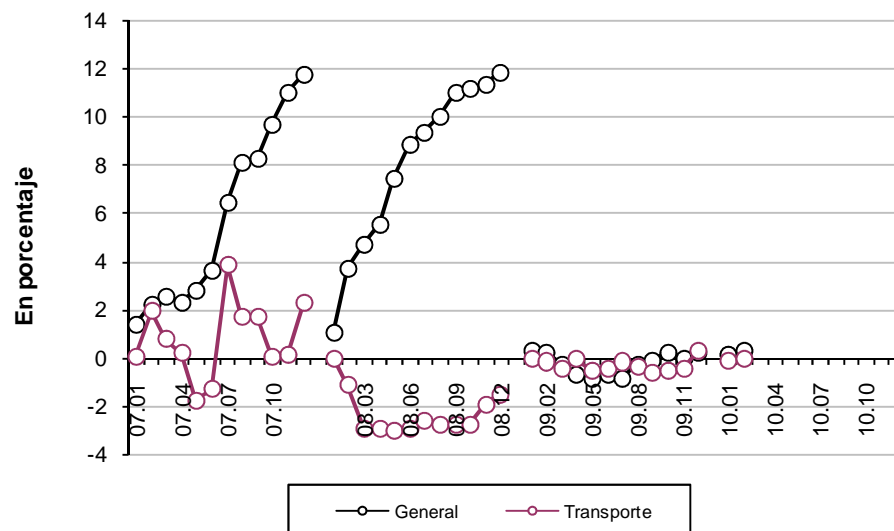
### 2.5 General y Servicios No Básicos



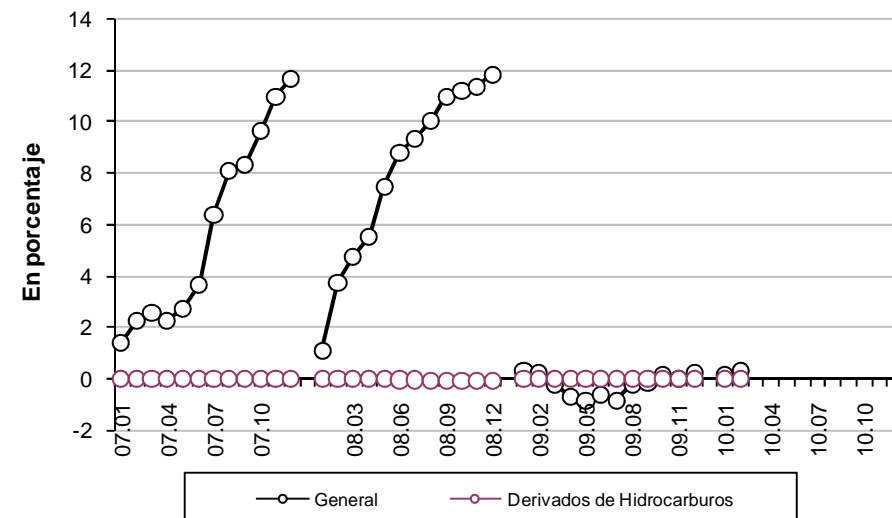
### 2.6 General y Servicios Básicos



### 2.7 General y Transporte



### 2.8 General y Derivados de Hidrocarburos



*Fuente:* Centro de Investigaciones Económicas y Empresariales (CIEE) de la Universidad Privada Boliviana (UPB), con información primaria del INE.

# MONITOREO DE LA INFLACIÓN EN BOLIVIA

## *Informe*

1. Evaluación

## *Inflación por Componentes Principales*

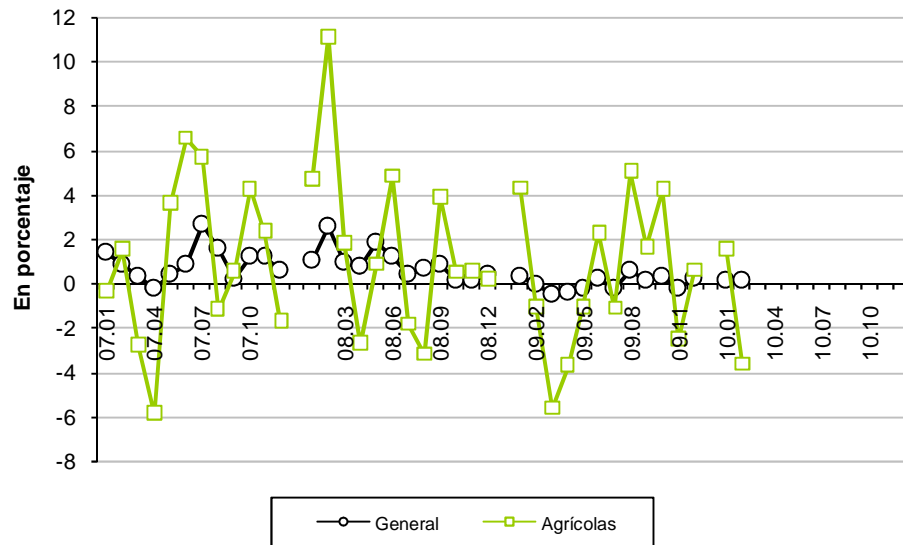
2. Inflación Mensual Acumulada

3. Inflación Mensual

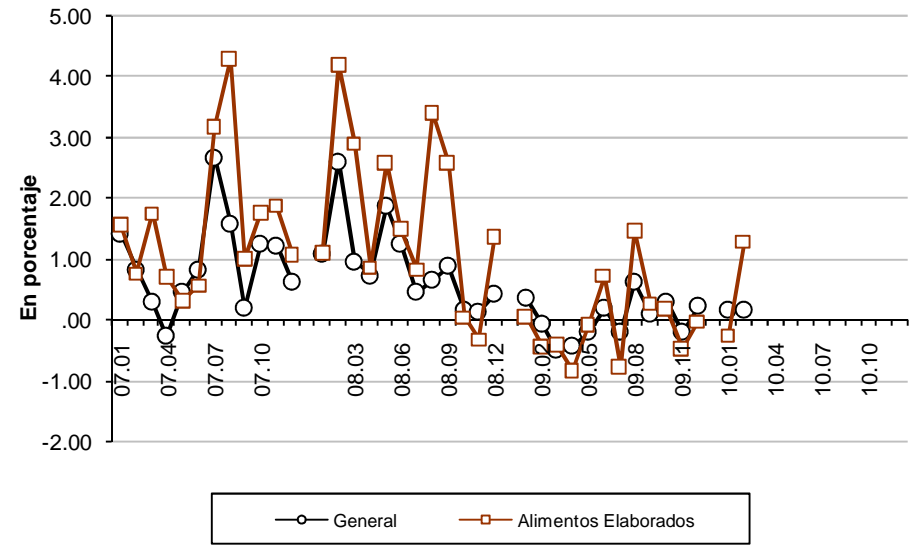
## *Inflación Subyacente*

4. Inflación General, Subyacente y No Subyacente

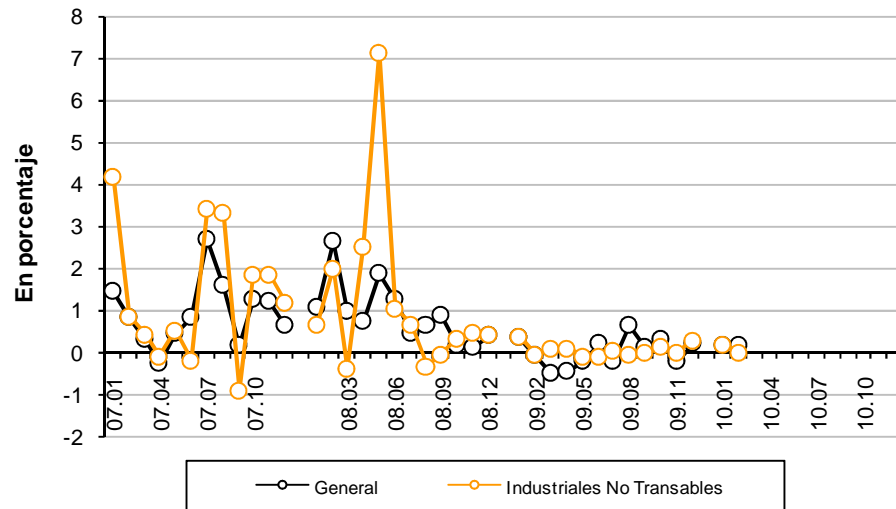
### 3.1 General y Productos Agrícolas



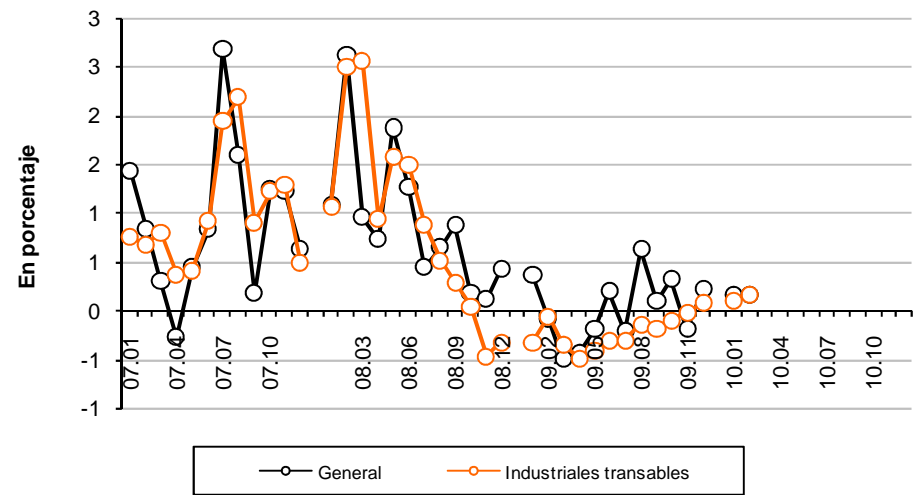
### 3.2 General y Alimentos Elaborados



### 3.3 General e Industriales No Transables

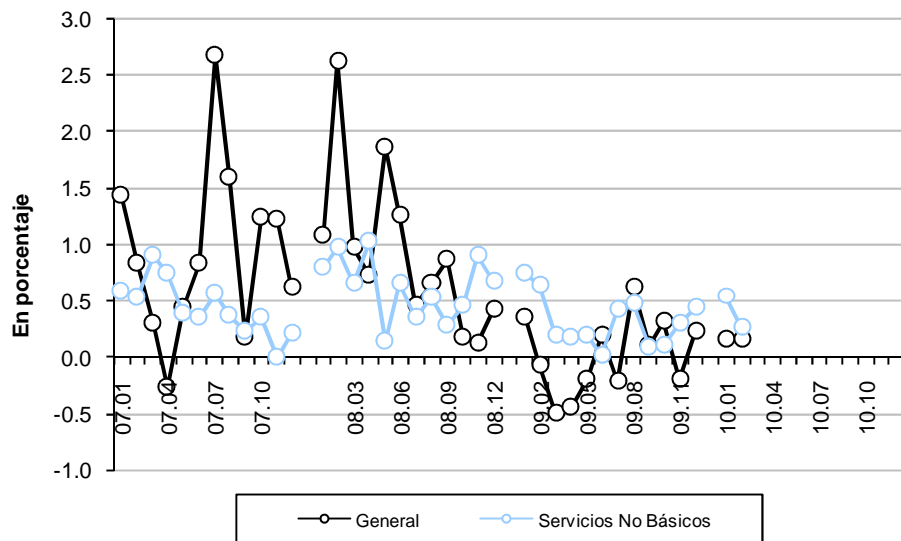


### 3.4 General e Industriales Transables

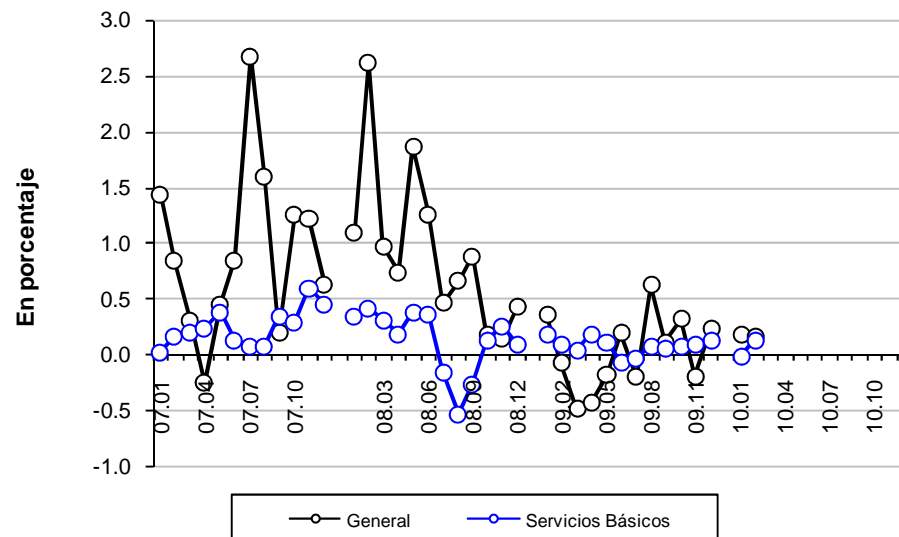


*Fuente:* Centro de Investigaciones Económicas y Empresariales (CIEE) de la Universidad Privada Boliviana (UPB), con información primaria del INE.

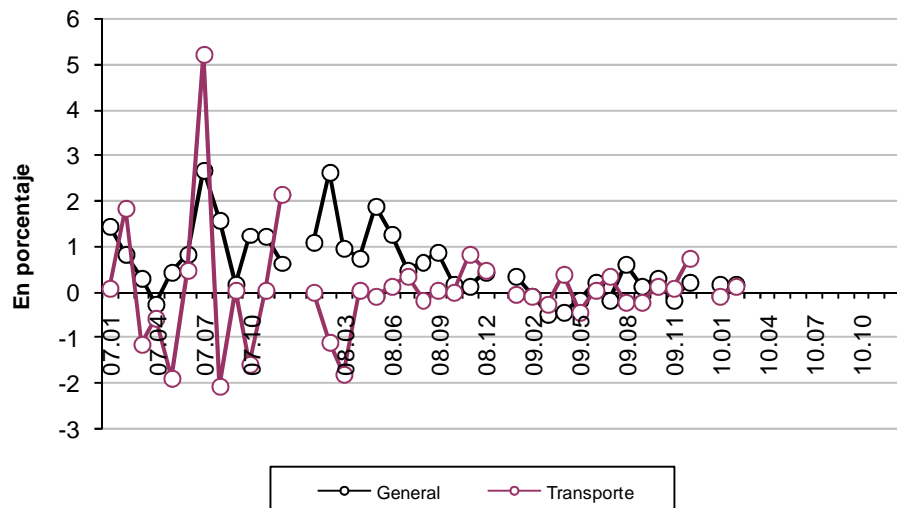
### 3.5 General y Servicios No Básicos



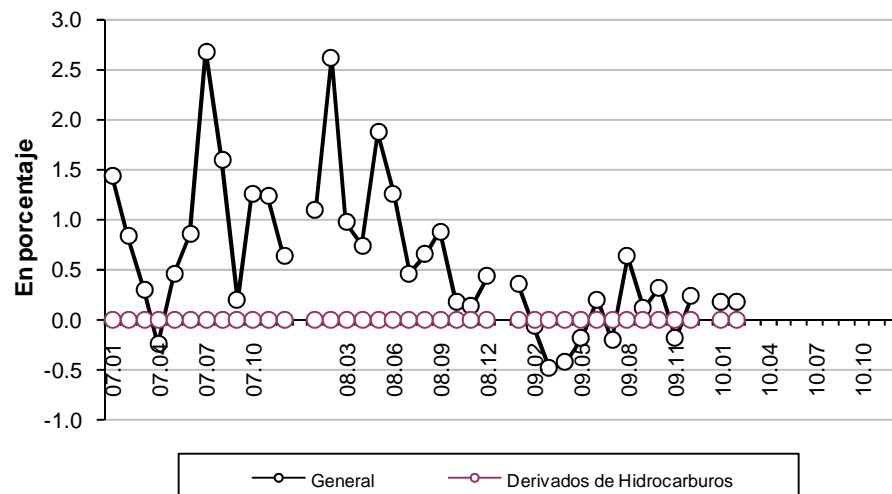
### 3.6 General y Servicios Básicos



### 3.7 General y Transporte



### 3.8 General y Derivados de Hidrocarburos



*Fuente:* Centro de Investigaciones Económicas y Empresariales (CIEE) de la Universidad Privada Boliviana (UPB), con información primaria del INE.

# MONITOREO DE LA INFLACIÓN EN BOLIVIA

## ***Informe***

1. Evaluación

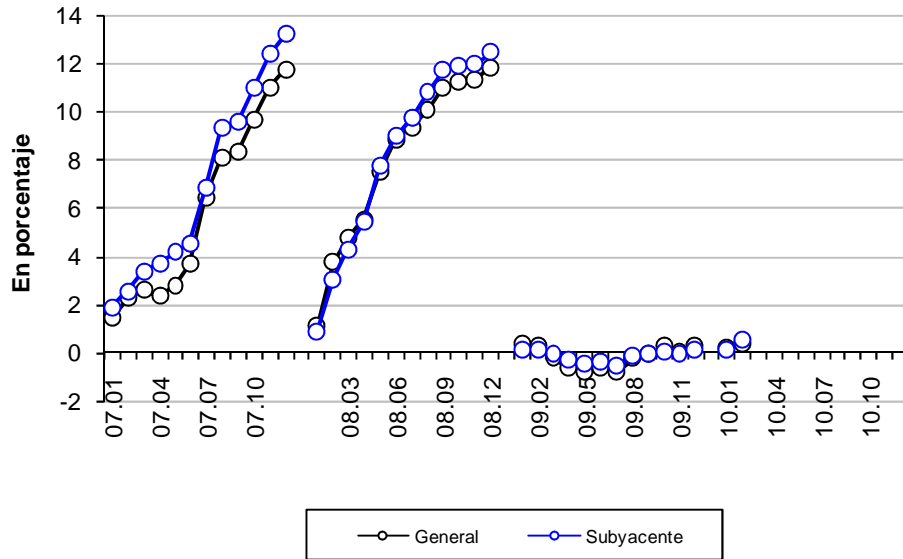
## ***Inflación por Componentes Principales***

2. Inflación Mensual Acumulada
3. Inflación Mensual

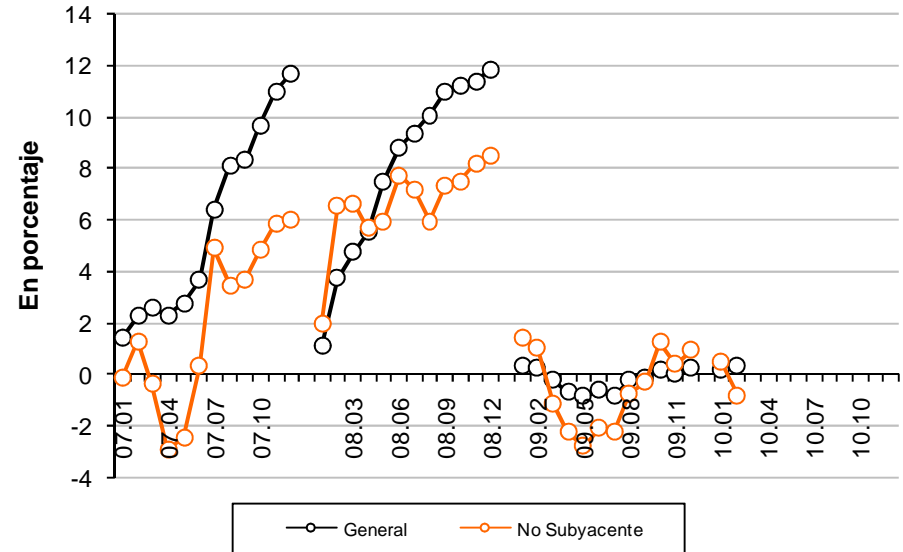
## ***Inflación Subyacente***

4. Inflación General, Subyacente y No Subyacente

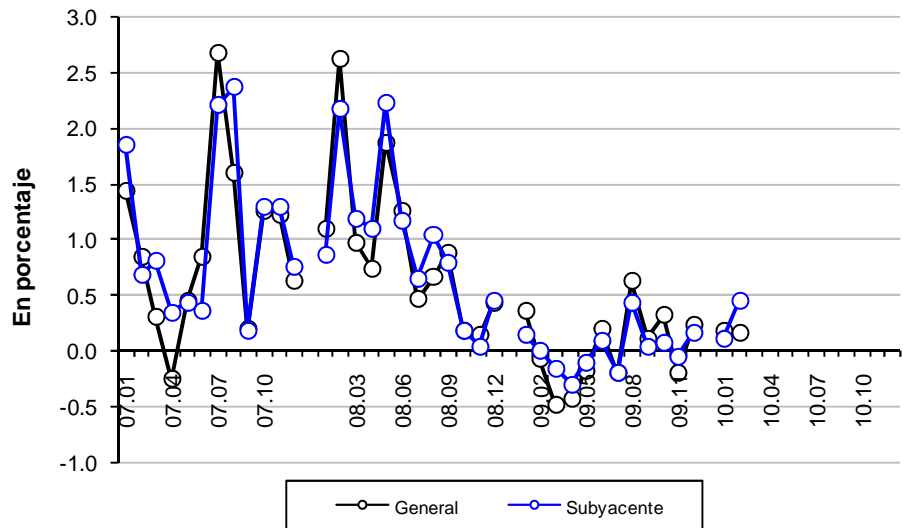
### 4.1 General y Subyacente Acumuladas



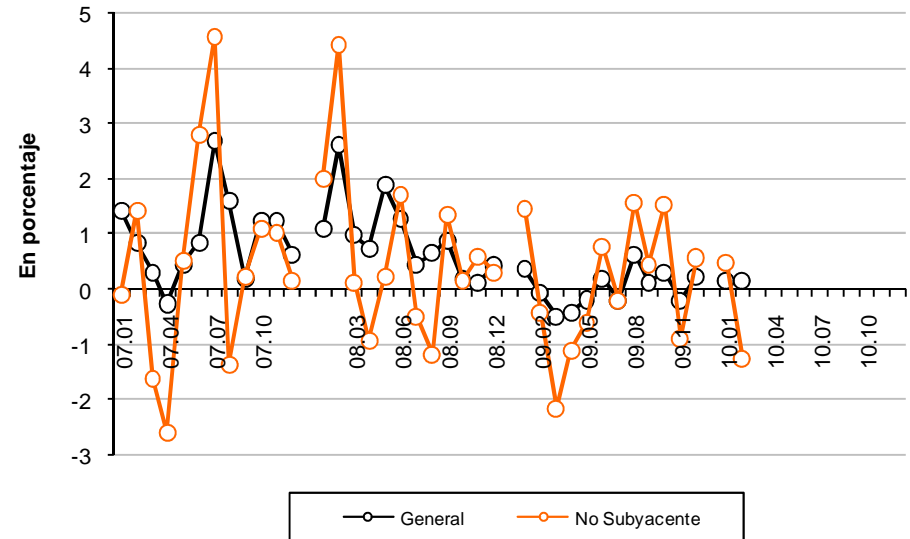
### 4.2 General y No Subyacente Acumuladas



### 4.3 General y Subyacente Mensuales



### 4.4 General y No Subyacente Mensuales



*Fuente:* Centro de Investigaciones Económicas y Empresariales (CIEE) de la Universidad Privada Boliviana (UPB), con información primaria del INE.